

Woodie's CCI Club

"Traders Helping Traders"

基本模型和技术

By **James L.O'Connell**

译者：罗侃、马杰、

校对：陈萍

Translator: Rogen Luo&Jerry Ma

Press Corrector:Champion Chen

(Woodie's CCI Team in China)

首先我要对 PFG 公司（Peregrine Financial Group and Peregrine Charities）James L.O'Connell 表示感谢，他对原文件的重新整理和修订正是我们所迫切需要的。Jim 花费了大量的时间，做了大量的工作来收集整理出 CCI 的正确信息和资料。正是由于他的努力才使得全世界的交易员都能用 CCI 指标来完成他们的交易和学习。Jim 非常好的履行了“交易员帮助交易员”的这个理念，我们希望所有读到这份文件的并且正在学习 CCI 的朋友们都取得成功。再次感谢 Jim.....干得好！Jim!

伍迪 Woodie

我们希望阅读完以下的内容后，你能对伍迪CCI系统的基本理念有一个基本的了解，能够识别出他的入市及其相应的离场模型。这份文件同时也作为在Woodie社区出现的专业词汇的一个参考。因此，你就能在我们的交易室里（www.woodiescciclub.com）提出你的问题了。同时，我们有一支优秀的团队在中国，如果有什么不清楚的地方，也可以访问我们的中文网址（www.woodiescciclub.com.cn）。

伍迪的目标是“交易员帮助交易员”。我希望这本教材能够做到这一点。

Jim O'Connell

此书仅作为教学目的，致力于阐述伍迪 CCI 交易系统。在书中所涉及的资料及您从本书中获得的信息或图表均不能作为交易的准则。在进行交易之前，请先咨询您的股票经纪人或金融顾问。对此书的任何出售、复制、或篡改行为都将承担相应的法律责任。

版 权 申 明

伍迪CCI俱乐部（中国）
www.woodiescciclub.com.cn

2008 版权所有

如果你想复制伍迪 CCI 俱乐部（中国）的任何资料，你必须注明信息来源。

如果你想再版任何资料，你必须写信通知我们woodiescciclub@126.com，并注明将在何时何地再版。

伍迪CCI俱乐部（中国）

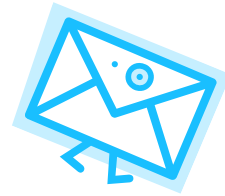
如果您在大中华地区，还有什么不明白的地方，您可以访问我们的中文网站
www.woodiescciclub.com.cn，或者给我们写信：woodiescciclub@126.com

联系人：罗侃 luokan@188.com

伍迪写给中国交易员的一封信

Dear Trader Friends

Welcome to all those who log in to Woodies CCI Club China.



It is a pleasure for me to know that my trading system is being learned about all over the world and that Woodies CCI Club China has become part of our large, global family.

“Traders helping traders” is one of the most important principles sustaining all members of Woodies CCI Club. It opens up the possibility of great opportunities to be gained around the world, in every country, with each others assistance.

We are delighted that the enthusiastic and talented team of traders in China have translated the Basic Patterns and Terminology into Chinese, making it possible for us to offer a Chinese version to our colleagues internationally, and for new and advanced traders in China to join in the prospect of good fortune in the future.

Please accept my best wishes and happy trading!

Woodie

亲爱的交易员朋友们：

欢迎注册成为伍迪 CCI 俱乐部（中国）大家庭的一员。

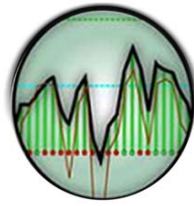
我十分高兴的看到我的交易系统在全世界得到广泛认可。伍迪 CCI 俱乐部（中国）已经成为我们这个全球大家庭中的一员。

“交易员帮助交易员”是维系伍迪 CCI 俱乐部会员的最重要的原则。它使全世界、任何国家的人们有可能得到学习的机会。

我们非常高兴的看到中国区团队的热情与智慧。他们已经把“基本模型与术语”翻译成了中文，为我们的交易员们提供了中文译本。并使中国的初级交易员和资深的交易员能够共同见证未来的美好愿景。

请接受我最美好的祝福，交易快乐！

伍迪



Woodie's CCI Club

"Traders helping traders"

伍迪 CCI 俱乐部（中国）简介



拥有 20 多年历史的伍迪CCI系统发展至今，终于诞生了一支年富力强的伍迪CCI中国区团队，该团队受到越来越多的国内银行的邀请，并为其培训外汇交易员。伍迪CCI中国区团队，是伍迪CCI世界俱乐部不可分割的一部分。中国区团队及中文官方网站 www.woodiescciclub.com.cn 是由伍迪先生授权，代表伍迪先生在中国推广伍迪CCI俱乐部理念、WCCI交易模型教学与实践的非营利性组织，主要费用来自伍迪先生的个人赞助和在华

各企事业单位的赞助，所获经费将成为伍迪先生世界慈善事业的重要组成部分，用以帮助该地区的慈善事业和交易员培训。

- ◆我们是首家以金融技术方案为核心竞争力的非官方服务供应商；
- ◆为新浪、搜狐、网易、和讯等国内多家顶级媒体提供频道内容服务；
- ◆伍迪 CCI 技术广泛应用于外汇、期货、证券等多个金融领域；
- ◆为国内多家银行、证券公司、期货公司提供研究报告、培训交易员与金融技术解决方案；
- ◆国际伍迪 CCI 俱乐部授权的唯一合法境内机构；
- ◆伍迪 CCI 全球俱乐部的重要成员，目前在国内有二十多个站点等分支机构；

在伍迪先生的亲自教导和培训下，在中国形成了一支一流的团队，一流的工作室流程和一流的外汇交易业绩。

如今，他们存在是为了：

- 培养民族的外汇交易金融人才，实现“交易员帮助交易员”宗旨；
- 帮助中国的金融机构建立科学、完善的外汇投资交易流程；
- 从事伍迪 CCI 交易模型的教学、培训与研究；

目前，他们正致力于实现真正的“交易员帮助交易员”的伟大梦想。自为了完成以上宗旨，我们在国内举办了“伍迪 CCI 全国循讲与设站”活动，免费让全国的交易员获得学习与成长的机会。

2008 年至 2009 年，我们将在中国完成至少 100 场讲座，与金融机构合作开设 20 个分站。并为伍迪等美国三大交易大师的来华访问做好筹备工作。

同时，中国区团队还发起了“圆梦”慈善基金，该基金专款专用，用来资助高校中品学兼优又热爱外汇行业，有强烈的爱国心的在校大学生。同时，我们还将免费为其提供学习、培训的机会，做为中国外汇金融人才的储备。

伍迪 CCI 俱乐部简介



伍迪 CCI 俱乐部由伍迪先生创办，现在在全球主要国家都设有分支机构，以“交易员帮助交易员”为核心理念。伍迪先生研发的 CCI 模型广泛应用于外汇、期货、证券市场，经过 20 多年的市场考验与不断完善，创建了您将看到和了解到的交易系统。他的交易系统为世界所认可。

我们看看他呈现给我们的：关于投资团体，被众多知名广播电台采访；在《活跃交易》杂志出版发行，在芝加哥交易板块（CBOT）的现场演讲，出现在芝加哥代表曼氏集团，并且即将出席芝加哥举办的外汇交易博览会。

伍迪先生在整个美国做交易，很快也延伸到其他国家，以帮助推广他的交易系统。现在，他每年有个 CCI 指标交流会，届时，所有的 CCI 投资者们将面对面交流想法，互相学习。所有活动费用都有伍迪先生一人解决，不从参加人员中获利。活动结束后剩余费用全部捐给“儿童希望基金会”，多好的主意！在贸易团体中他是一个优秀的投资者，也是一个独特的有爱心的领导者。

伍迪先生的交易工作室是世界级的，在这里有全世界的投资者，从新手到有经验的、专业的，也有幕后的投资者。我们是一个拥有各种生活阅历的大的、不断变化的家族。

序

许多人都曾问过我“学习 CCI 的最好方法是什么？”我的回答是，从一个模型、一个时间框架、一个指标和一个设置开始。很多人都试图同时学习所有的模型，这样做所带来的只有迷茫和挫败感。一次只学习一种模型，持续关注它，直到你看到一张曲线图马上就能认出它的样子，这样才能帮助你更快地学习曲线。市场永远都在那儿，明天，下个星期，下个月都会在，持续的做同一件事，你就会看到这样做会让你学得更快。现在很多人都已经拥有伍迪 CCI 的交易平台，那么就可以对自己的交易曲线进行设置了。设置的一个重要原则就是保持交易曲线简单明了。仔细阅读下面的内容，将它应用到你的曲线中去，这对你的学习会有帮助的。如果你想成功的话，就必须亲自动手去做。

我的所有作品和信息都是免费的，如果它对你有帮助，请以伍迪 CCI 俱乐部的名义对“希望基金”即“MAKE-A-WISH FOUNDATION”进行捐助。出一分力，让笑容绽开在孩子们的脸上。我在此先谢过各位了。

伍迪CCI俱乐部（中国）

如果您在大中华地区，还有什么不明白的地方，您可以访问我们的中文网站 www.woodiescciclub.com.cn，或者给我们写信：woodiescciclub@126.com

联系人：罗侃 luokan@188.com

伍迪 Woodie

Woodies CCI 图表

图表 1 中的黄色水平线被称为零轴线（ZL）。它对于计算 CCI 指标有着特殊的含义。你可以把它看作是一定时期内的动力平衡。所有的伍迪 CCI 交易模型都是围绕着零轴线来定义的。图表上还显示了另外四条曲线。浅蓝色的代表 100/-100 线，白色的代表 200/-200 线。

图表 2 中的零轴线(ZL)显示出红绿两种不同的线段。这些线段反映的是 25 最小平方平均线（LSMA）。零轴线上的部分呈现绿色，表示市场价格高于最小平方平均线（LSMA），当它变成红色时表明市价低于 LSMA。这也被称为线性移动回归曲线。最小平方平均线主要用于交易模型和离场的确认。LSMA 的计算方法并不重要，不需要掌握。

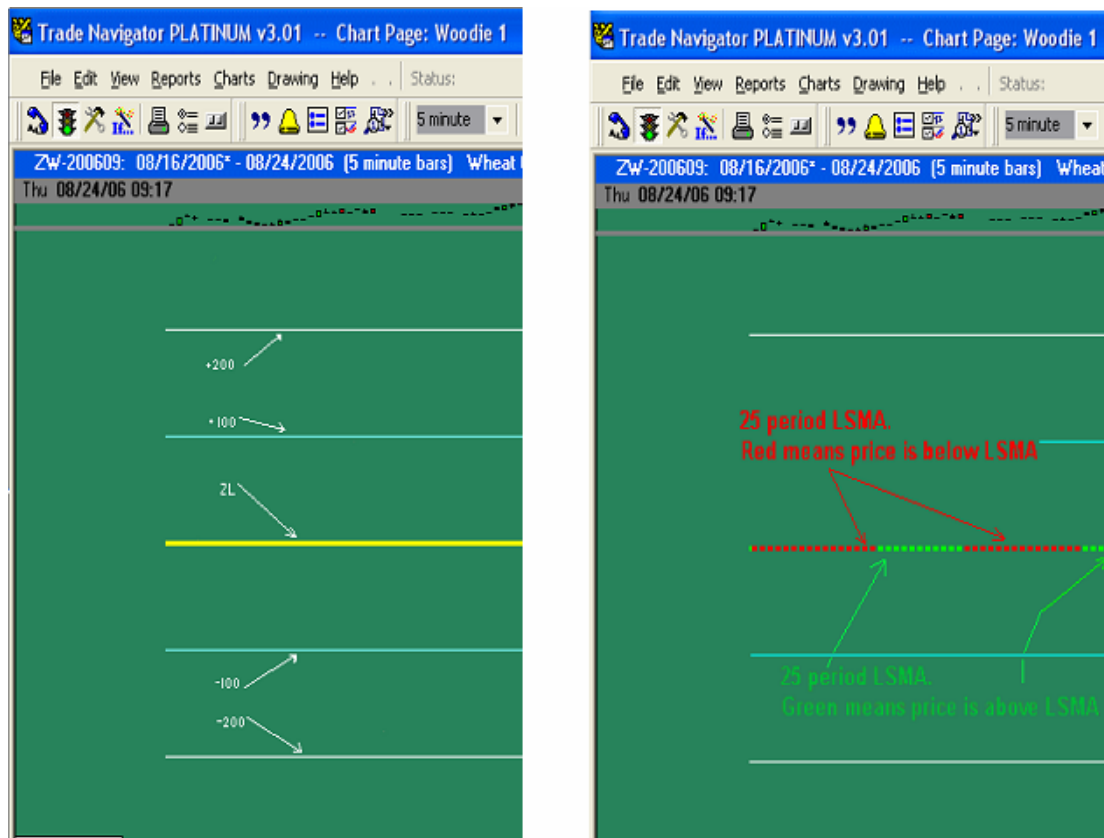


Chart1

Chart2

图表 3 显示了新的革命性的指标，伍迪已经将其应用于系统中。100 线上的是**变动区域指标 (CZI)**，200 线上的是**盘整指标(SI)**。这两个指标都是为了便于交易员快速地反应。但它们只适用于零线拒绝模型。

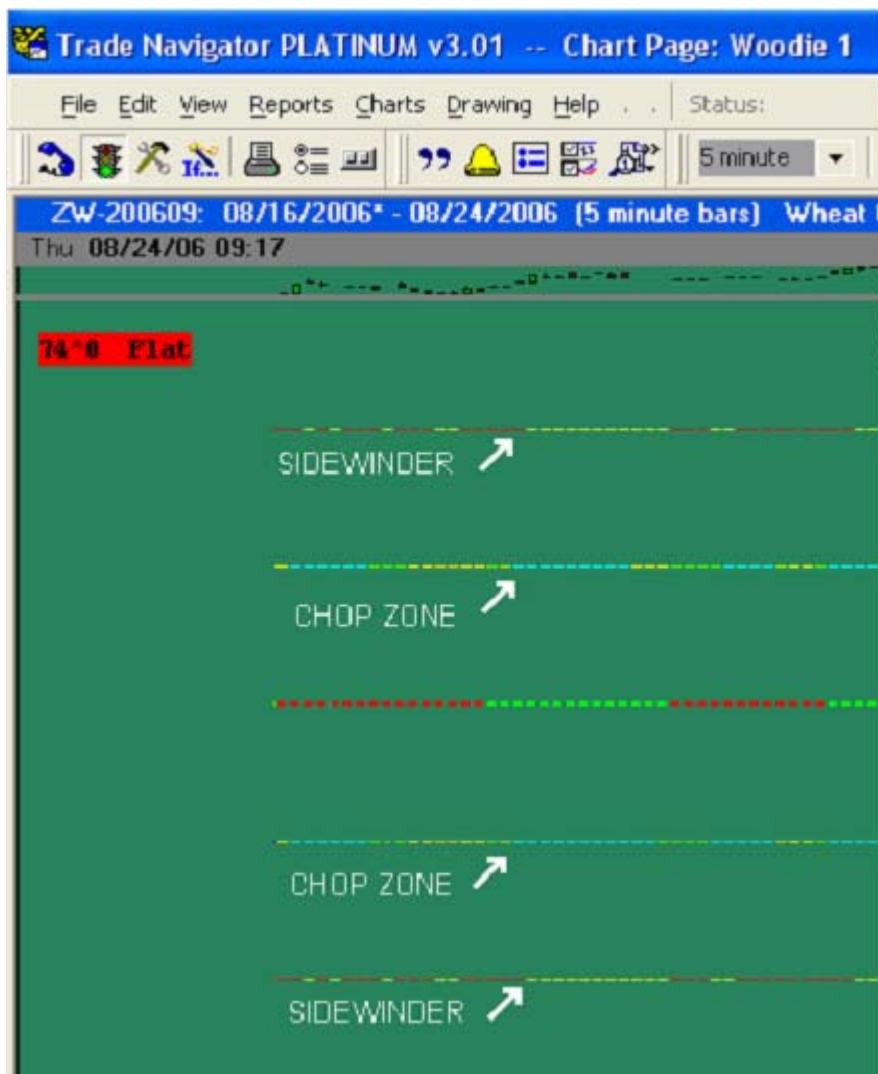


Chart 3

变动区域指标(CZI)表明了市场的走向。蓝色表示市场上行，棕色表示市场下行。多种颜色表明市场盘整，走向不明了。

盘整部分为红、黄和绿三种颜色。红色表示市场走势趋平或非顺势走向，黄色表示市场呈顺势走向，绿色表示明显的顺势走向。

CZI 和 SI 的使用方法将在讲解“零轴线拒绝”的时候具体讨论。

零轴线 (Zero-Line)

零轴线代表当前时点的主要支撑或阻力。

说明：

- “...当前时点...”是指零线对于当前时间点之后的支撑或阻力没有任何的前瞻性预测，它只代表现在图表当时所显示的时间点的支撑和阻力。

- 在整个交易日中，这条线会被无数次地检验和穿越。

- 当 CCI 曲线穿过零轴线，这时需要引起注意，这在整个交易日中具有重要意义。

“这时，主要的支撑或者阻力被打破，这会给予你足够的自信，说明交易正在朝我们的方向前进。”

图表 4 中显示的是 CCI 曲线。在伍迪 CCI 的交易图表上，这条曲线总是用黑色的粗线标示出来的，呈现出直方图的形式。垂直的灰线叫做时间烛。我们没有必要了解 CCI 曲线的计算方法。少于或等于 60 分钟的 CCI 指标设置使用参数 14CCI 曲线,60 分钟以上采用参数 20 的设置。

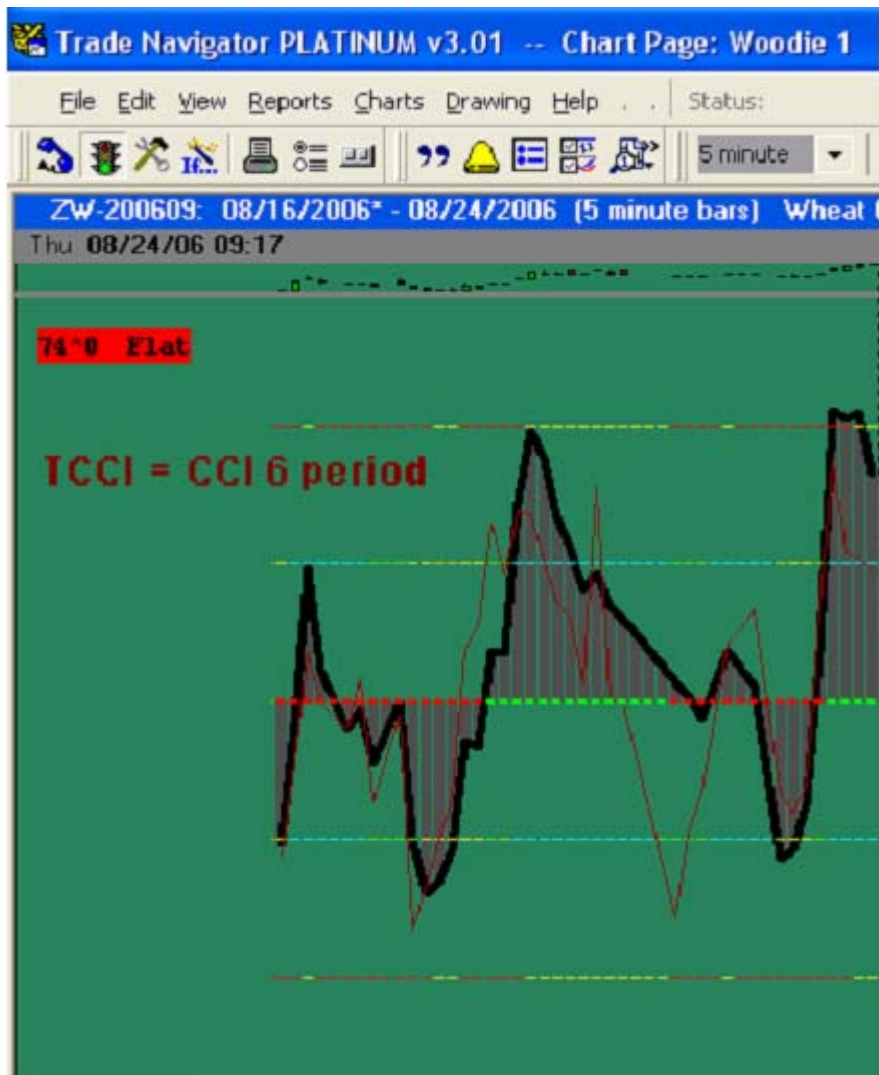


Chart 5

图表 6 新增设了红、蓝、黄三种颜色的时间烛。黄色的时间烛表示一种趋势的确立，蓝色表示上升趋势，红色下降趋势。黄色时间烛的出现预示着下一根烛线很可能就是一种上升或下降的趋势的开始。

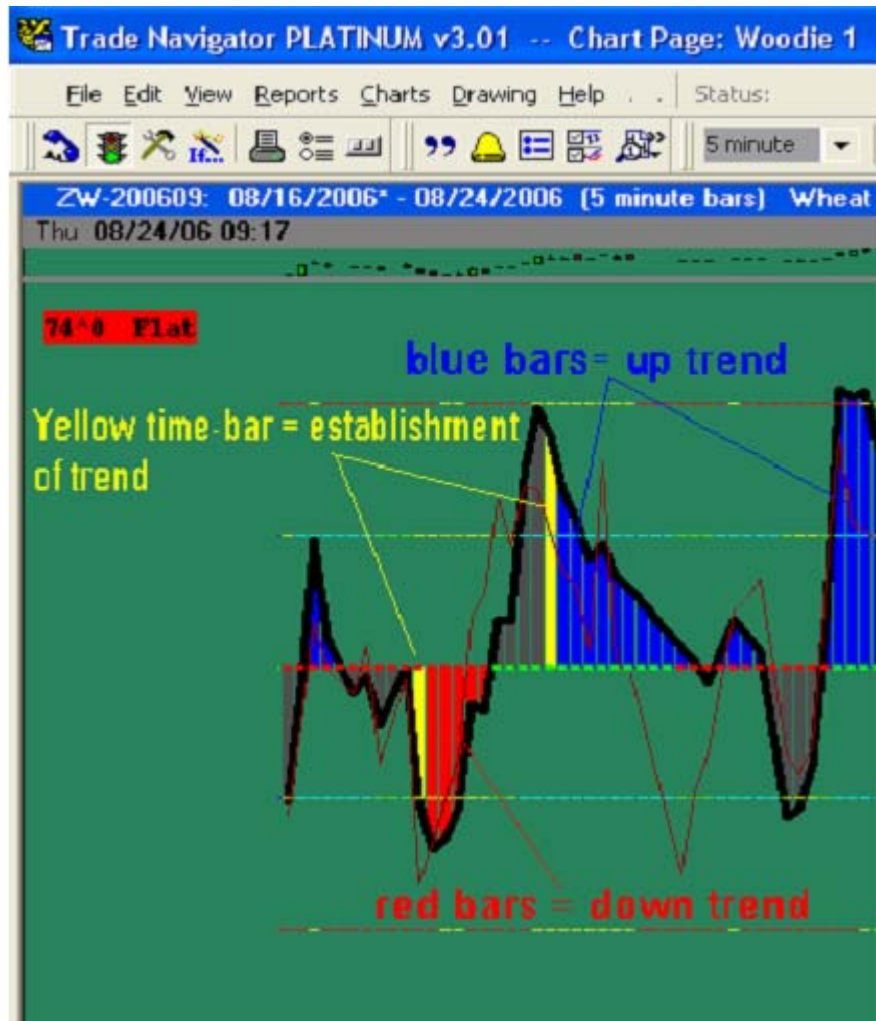


Chart 6

Woodies CCI 趋势线：当 CCI 曲线（以黑线表示）在零轴线上或以下连续出现六个或更多时间烛时，一种趋势随即确立。如果 CCI 仅仅只是发生在零轴线的另一侧，这并没有违背整个趋势。如果交易在零轴线之上，趋势向上，如果在零轴线之下，趋势向下。整篇文章，在定义“趋势”的地方都是用显眼的字体标出来的。

说明：

- 只能用 CCI 指标来定义趋势
- 不要用价格线来定义趋势
- 不要用任何移动平均线来定义趋势
- 不要用更大的时间框架来定义趋势
- 使用同样的图表来定义趋势，以此确定某个 CCI 模型

•每个市场都有自己的**趋势**。某个市场的交易趋势不能应用于另一个市场。你不需要任何其它的图表、市场或指标来定义**趋势**。伍迪建议在学习 Woodie' s CCI 系统时，应该进行顺势交易。必须首先掌握顺势模型，然后才能进行逆势交易。



Chart 7

在图表 7 中，我们可以看到，黄色的时间烛后，趋势开始向下。连续红色时间烛表明了这一点。曲线在上升到零轴线(ZL)以上一个或两个烛线时，我们仍然认为这是一个下降趋势。但是此时我们只考虑做做空交易。但是注意，如果时间烛朝着趋势的反方向运动，那么这种时间烛越多，我们就越应该观望并等待趋势的重新确立。

顺势交易模型

现在我们就来看看 CCI 顺势交易模型（与已确立的趋势一致的交易模型）

- 1、零轴线拒绝(ZLR)
- 2、趋势线突破 (TLB)
- 3、Tony 交易(TT)
- 4、GB100 (GB)

对于初学者来说，这就是所有你应该辨别和学习的四个模型。我们强烈建议先在模拟平台上进行练习，这将有助于你在不花费任何成本的基础上识别这些模型并真正进行一些“显

示屏操作”（实际操作）。当你在进行模拟交易的时候，要把它视为真正在用自己的资金进行交易，认真严肃地对待。

零轴线拒绝(ZLR)

当 CCI 曲线朝已建立的趋势的反方向向零轴线移动靠拢，或者穿过零轴线。然后，随之而来的某根时间烛反转弹回趋势的方向。这个过程被称为零轴线拒绝。

要形成零轴线拒绝，那么朝趋势的反方向向零轴线的这种移动至少要到达 100/-100 区域之内，然后再反转弹回原趋势的方向。零轴线以上或以下必须有至少 6 根时间烛确定的趋势，这是零轴线拒绝的前提条件。

做多交易：

- CCI 曲线必须有一个确定的上升趋势，同时要有在 100 以上的部分；
- CCI 曲线必须朝趋势的相反方向运行到 100 以下；
- 之后，CCI 曲线必须弹回（上勾）到固定趋势的方向上来，CCI 打破下降趋势重新上升的角度必须在 90 度或 90 度以上。
- 这个转向必须与变动区域指标(CZI)呈现蓝色（或蓝绿色）同步出现，且至少持续三根时间烛以上。
- 盘整指标（SI）必须呈现黄色或绿色。

如果以上所有的条件都符合，那么马上买进。如果时间烛超过 120 之后受阻，不要买入。后面我们会讲到怎样在入场信号棒形成之前进行交易。

做空交易：

- CCI 曲线必须有一个确定的趋势同时要有在-100 以下部分；
- CCI 曲线必须朝固定趋势的反方向运行到-100 价格线以上；
- CCI 曲线必须弹回（下勾）到固定趋势的方向上来，CCI 打破上升趋势重新下降的角度必须在 90 度或 90 度以上；
- 这个转向必须与变动区域指标(CZI)呈现棕色同步出现，且至少持续三个时间烛以上。
- 盘整指标（SI）必须呈现黄色或绿色。

图表 9 显示的是上升趋势的零轴线拒绝。趋势是固定向上的（因为黄色的时间烛之后出现的是蓝色的时间烛）。CCI 曲线朝零轴线的方向移动靠拢，紧接着反弹回来，方向重新与原固定方向一致。另外，变动区域指标(CZI)呈现蓝色，盘整指标(SI)也呈现绿色，这就更加确认了零轴线拒绝模型。我们在接下来的文章中会详细讲到怎样排除这一交易类型。现在重要的是识别它。注意，在这个例子中 CCI 曲线实际上是穿过了零轴线的。只要降到 100 价格线以下并且反弹回去，都可以视为一个零轴线拒绝模型。



Chart 9

“我总是等着它反弹回来并穿过零轴线.....直到它反弹回来穿过零轴线后才真正算是拒绝了零轴线”

图表 10 显示的是下降趋势的零轴线拒绝（ZLR）

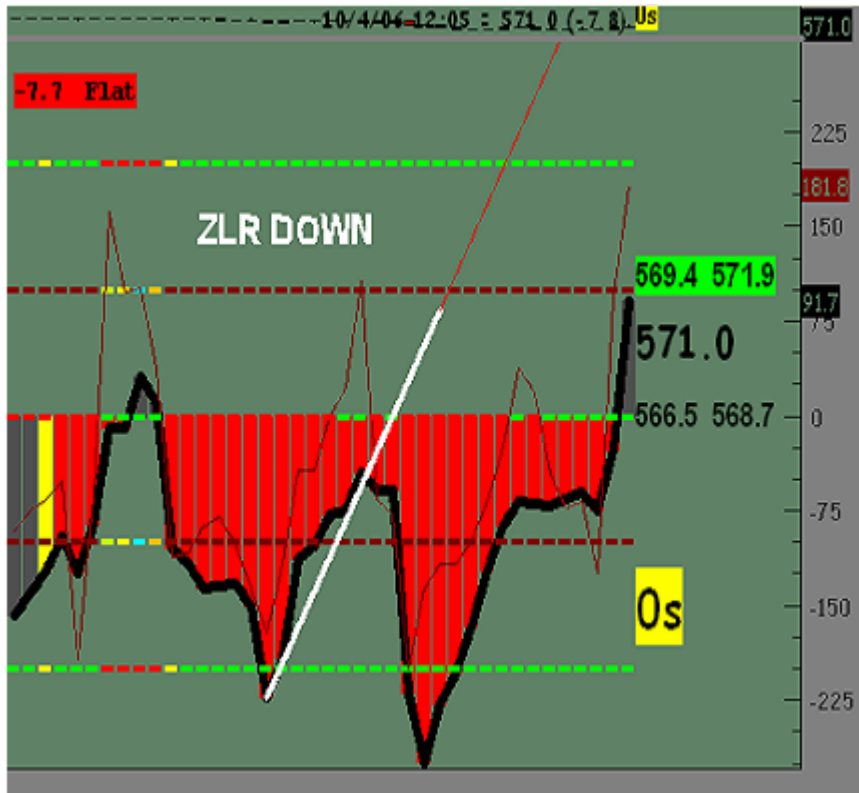


Chart 10

趋势线突破 (TLB)

这是第二个顺势交易模型。虽然这个模型叫做趋势线突破模型，但是请尽量将你脑子里已有的关于价格图表模型和它们的交易技巧都统统忘掉。这个模型可能是顺势的也可能是逆势的。我们只需看顺势的模型。趋势线必须开始于 100 以上的波峰或-100 以下的波谷，如果是 200 以上或-200 以下则更好。这种模型经常作为一个零轴线拒绝 (ZLR) 的一种确认信号。但是它并不一定必须用来确认零轴线拒绝，它自己本身就代表一种交易信号。当一个以上的 Woodie 模型同时出现时，这种信号表明了更高的成功概率。TCCI 也能用于绘制趋势线，但是 CCI 更加好。当 CCI 突破趋势线的时候，这就是交易的信号了。

“趋势线的突破点越靠近零轴线越好。”



Chart 12



Chart 13

图表 12 显示的是趋势向上的趋势线突破模型。交易信号就是当 CCI 曲线突破黄线的时候。图表中还有一条白色的趋势线，它是通过 TCCI 来绘制的。这同样也是可以的，并且绘制出来的曲线通常会更加陡峭（倾斜度更大）。

图表 13 中的趋势是向下的。波峰越多或拐点越多，信号就越强烈。注意，在两个图表中我们可以看到零轴线拒绝模型都事先出现。趋势线突破模型通常可以为零轴线拒绝模型提供一种确认信号。

Tony交易

第三种顺势交易模型就是 Tony 交易模型。这是 Woodie 最新的一个交易模型，是根据聊天室中的 Tony Holden 或 TONYUK 来命名的。他“...管理着我的网站和所有‘做多交易室’里的技术问题。他花了很多的时间来帮助其他的交易员。”

这个模型的特别之处在于，它把 CCI 是一个动力指标的这一性质表现得淋漓尽致。Tony 交易模型是由以下几个部分组成的，首先 CCI 有一个固定的趋势，然后曲线穿越零轴线并持续 4 个时间烛以上。但最多能有 9 根时间烛并且这些时间烛都不能超过 100/-100 区域。这表示向上或向下的趋势非常微弱，以至于 CCI 曲线都没法达到 100 或-100 的水平。然后我们要做的就是在主要的趋势方向上寻找一个交易模型或者趋势线突破模型。这个交易的触发点就是趋势线突破或其它的模型触发信号出现后，CCI 曲线穿过零轴线。如果遇到这种情况，交易员可以采取激进的方法，因为这是顺势的交易并且缺少形成一个新趋势的动力。模型触发点出现后，曲线会朝着零轴线的方向运动并越过零轴线的可能性非常大。



Chart 14

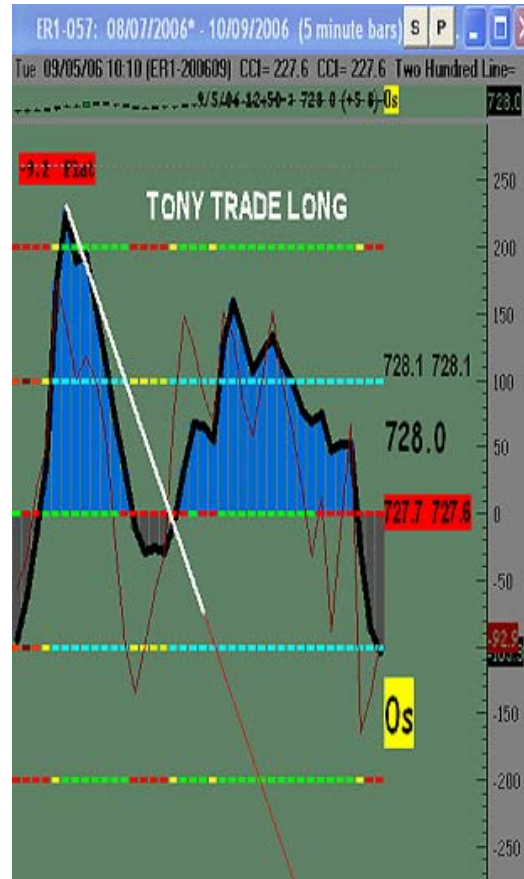


Chart 15

GB100

GB100 交易模型是第四种顺势交易模型。GB100 就是 CCI 曲线上升到 100 以上很高的位置，然后才回调到原来的趋势之上的一个零线拒绝模型(ZLR)。其条件是，在六根时间烛形成之前必须有趋势线突破或者任何其它的模型被触发。主要要注意的就是变动区域指标 (CZI) 必须呈长段的蓝色或棕色。这表明任何的移动平均线都会呈现出比较明显的上升或下降趋势。其触发点就是超过 100 或突破趋势线。

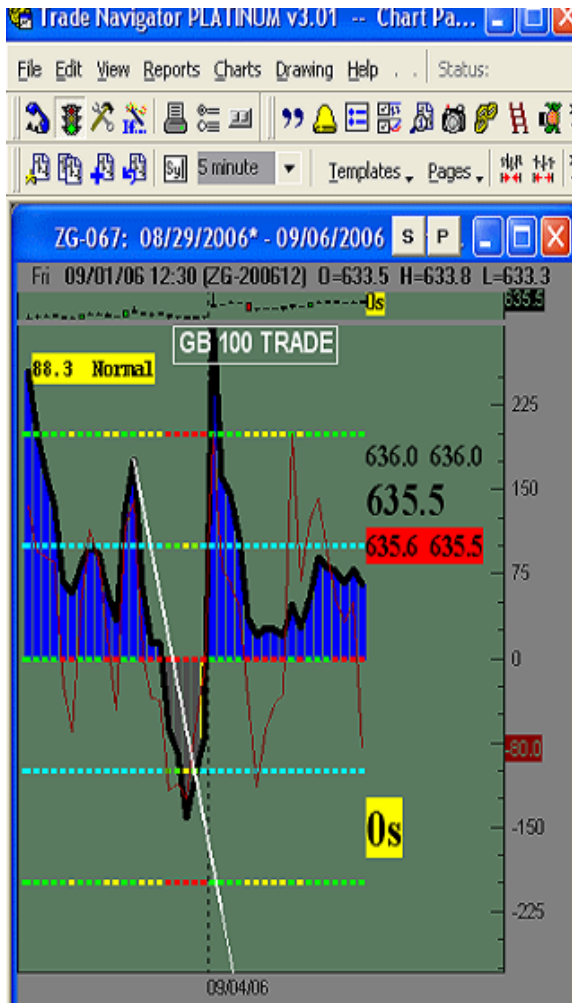


Chart 16

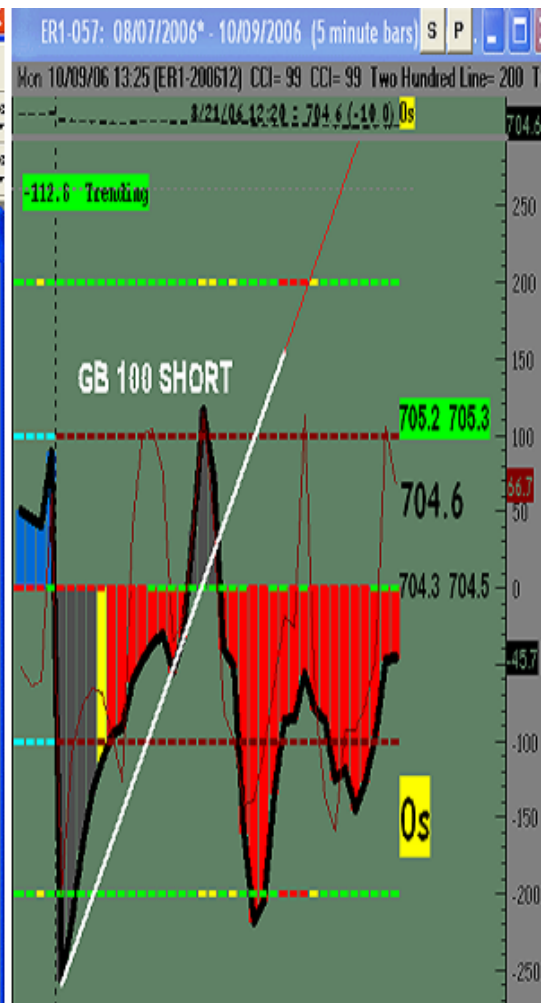


Chart 17

开始

以上这些模型从一开始学习 Woodie's CCI 模型时就应该学习并识别。

我们前面定义的那些模型是顺势模型（与趋势一致的模型）。

一些成功的交易员只用这些基本的模型进行交易。再次重申，我们建议先在模拟平台上进行训练，观察模型的走势。经过一段时间之后，你就能预测这些模型了。

当你熟悉了这些模型之后，就是时候学习 Woodie's CCI 交易的规则了。

回到图表 8 的零轴线拒绝模型：

CCI 曲线弹回趋势方向上的第一根时间烛就是入场信号（白色箭头）。

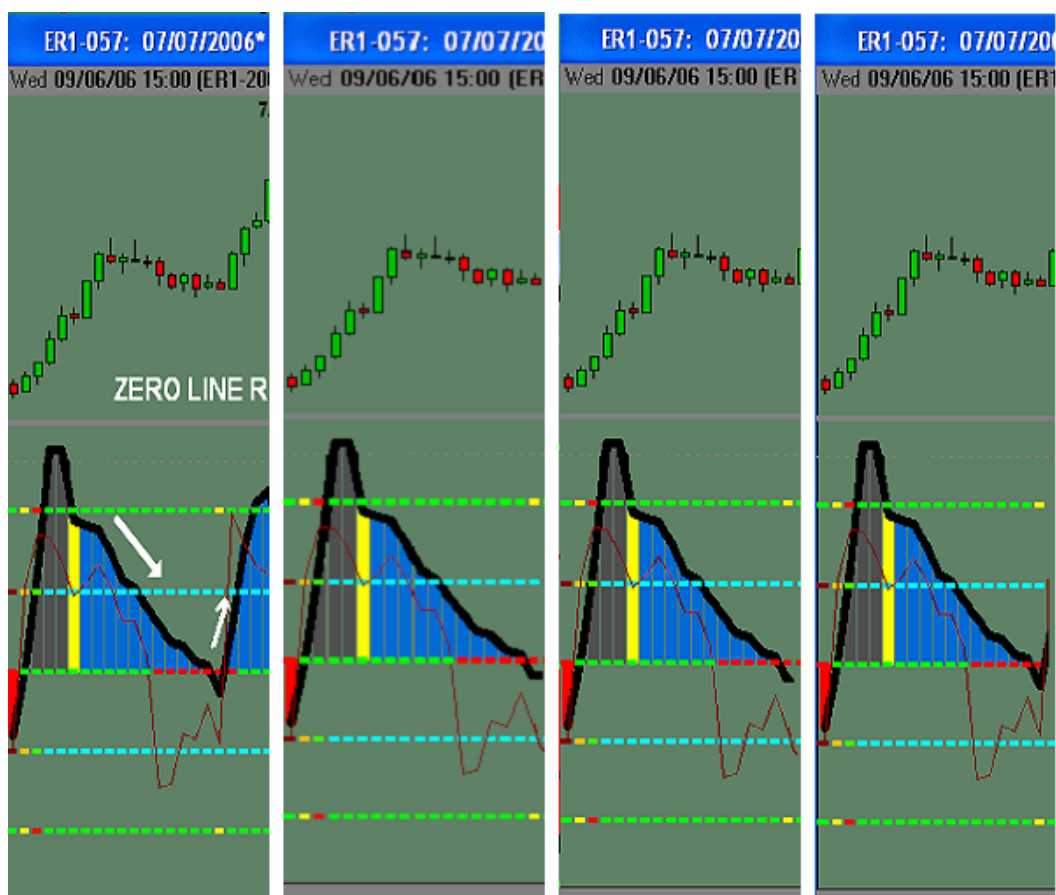
这时，你应该执行卖空交易。

CCI 曲线朝零轴线的方向弹回时的第一条时间烛就是出场点（参考下面即将讲到的出场规则）。

注意，蓝色箭头标明了 TCCI 曲线比 CCI 曲线提前两个时间烛弹回到趋势的方向上。这就是零轴线拒绝（ZLR）即将出现的一个信号。TCCI 对于 CCI 有一个很强的引导作用。

应该注意的是例子中的时间烛已经完全成形了。大多数图表软件都假定每一秒钟形成一根时间烛。这就是说信号在一个时间烛的时间内，建立在价格基础上的 CCI 走势，可能出现，紧接着又消逝。

另外，在图表 9 的零轴线拒绝中



A

B

C

D

你的显示屏可以在时间烛成形之前显示出所有的这些基于最后一个价格的模型。图表 A 和图表 D 中的是 ZLR 模型，但是图表 B 和图表 C 却没有。这是 Woodie CCI 系统中出现的走向不明的一个例子。那么，怎么办呢？

一直等待时间烛在图表上完全形成 CCI 模式后再进场！（保守型）

在价格线形成的过程中，一旦发现时间烛出现进场信号马上入市！（激进型）

伍迪建议初学者，当时间烛线一进入 CCI 模型形态，在这个形态画出之前还有 20 秒的时间时，就可以入市。这听起来挺容易，但是你怎么知道“在这个形态画出还有 20 秒的时间”是什么时候呢？

我们强烈建议你使用 20 秒规则。除了零轴线拒绝模型（ZLR）外，其他的三种交易模型也都会显示 CCI 穿过设定的线或不没有穿越，他们同样都有这样的操作时间问题。

当你使用任何一种模型进行交易时，都应该设置一个止损点。对于初学者来说，我们强烈建议设置价格止损点（注意：这是我们首次使用到“价格”）

“我会在入市点以上两个或以下两个 tics 设置我的止损点。”

Woodie's CCI 模型的离场规则:

- CCI 趋势线突破
- CCI 回调穿过 100
- TCCI 楔型走平、不动或不前进
- CCI 极限楔型
- 设置的获利目标已达到
- CCI 形成一个走平的顶部构造
- 穿越平行趋势线
- 当 LSMA 与交易趋势不符时
- CCI 穿过零轴线

这本书没有讲解到所有的规则，但是你可以在聊天室中学习到它们。

Woodie's CCI 反方向或趋势变换模型:

- 1、Famir 交易
- 2、Vegas 交易
- 3、Ghost 交易

Famir 交易

Famir 模型是一个逆势模型。可以看作是零轴线拒绝模型翻转后马上失败的一种模型。伴随着 ZLR 模型，Famir 图形（锯齿图形）如果出现在零轴线 50 到-50 之间那么就很可能成功。这个交易模型对初学者来说太难，光看是不行的，必须得用心去感受。因为可能你刚从失败了的 ZLR 模型中遭受损失，就必须马上投入到另一个完全反向的交易中。而如果 Famir 交易模型又再次失败的话，那么这可能会使初学者感到更加的沮丧和彻底的失败。但据说，这个模型在 Woodie 交易系统的追随者中是非常受欢迎也非常成功的。在这里，要用到 LSMA。如果 LSMA 与 Famir 图形（锯齿图形）一致的话，那么交易成功的可能性更大。LSMA 显示的颜色应与买入价格时的颜色一致，红色代表下降，绿色代表上升。

“如果 LSMA 不符合条件的話，我是不会进行交易的。”

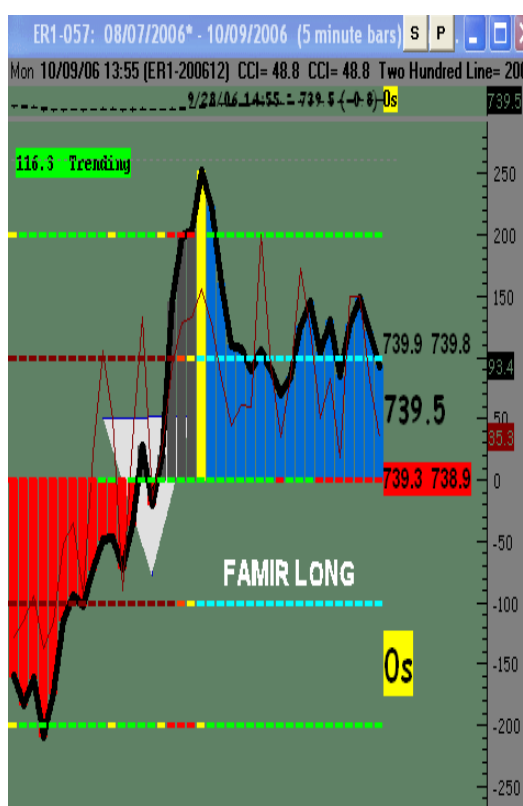


Chart 17

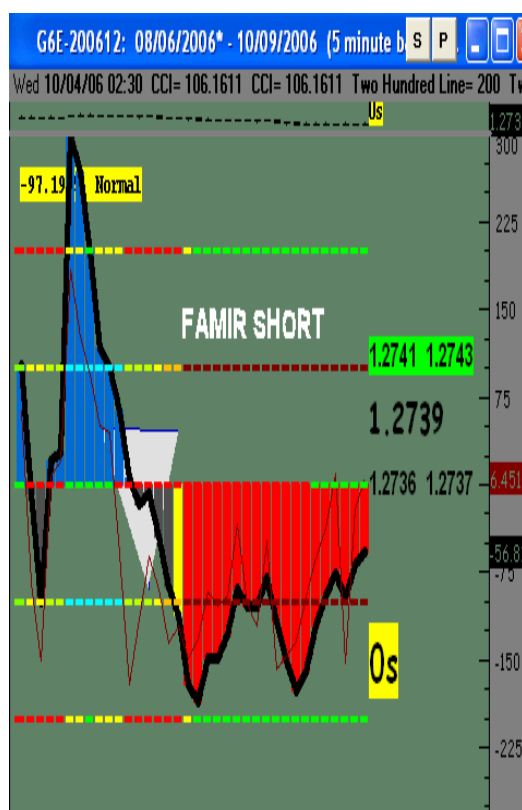


Chart 18

图表 17 显示的是一个向下的 Famir 模型。注意当出现零轴线拒绝的时候 LSMA 是红色的。当 Famir 模型发生的时候，LSMA 还是红色的，与图形显示的交易信号一致。还有一点需要注意的是 Famir（锯齿图形）的形成需要一个时间烛以上的时间。

图标 18 中的 Famir 模型刚好发生在零轴线上，这个形成的过程只经过了一个时间烛。LSMA 与 Famir 的交易信号一致，都是绿色的。

Vegas 交易

Vegas 是另外一个逆势（反趋势）的交易模型。这个模型有几个关键的组成要素。首先，在与趋势一致的方向上，CCI 曲线必须上升到或超过 200/-200（到达极限）。然后曲线反转，向零轴线的方向行进并至少要穿过 100/-100。简单反转后再一次向零轴运行的过程中，CCI 曲线形成一个圆弧或者趋平的形状构造（持续三个时间烛以上），然后反转重新回到原趋势方向上。在零轴线以下，这个圆弧就像一个高脚杯；而在零轴线上的时候，就像一个圆屋顶。之后的反转被称为“迟来的家伙”。当 CCI 曲线重新朝零轴线反转回来并且其幅度超过了前一个圆弧时，这个模型同样适用。

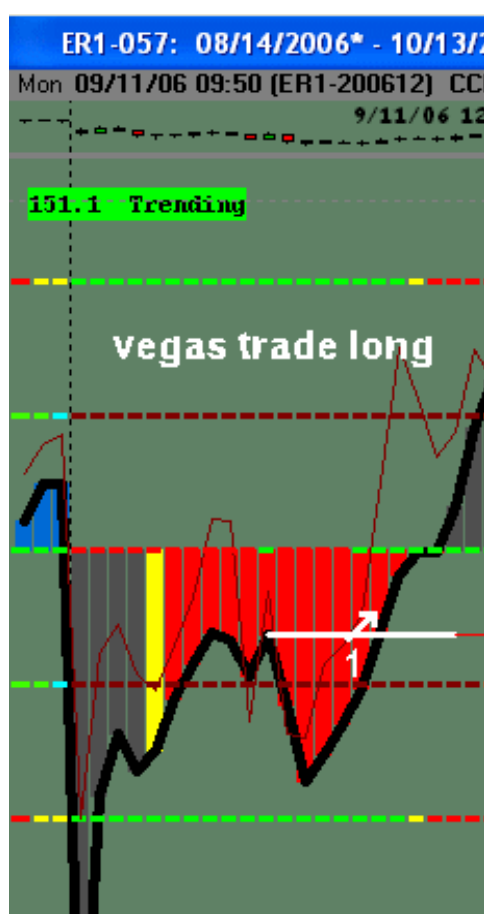


Chart 19

图表 19 显示的是趋势向上的 VT。

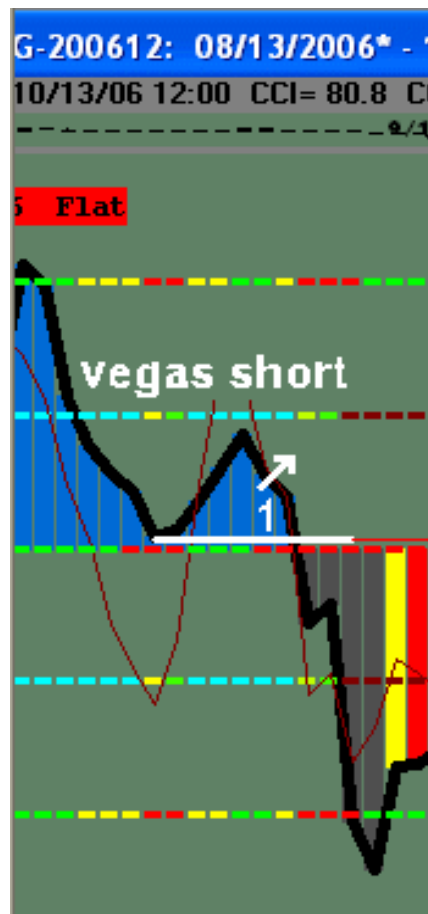


Chart 20

图表 20 显示的是趋势向下的 VT。

Ghost交易

Ghost 交易模型是一个趋势改变模型。它的名字来源于它所形成的图像的样子。Ghost 模型包括三个波峰，而形成这三个波峰的过程中 CCI 曲线的走向必须与原趋势一致。对于

初学者来说，正中间的波峰一定要比第一个和第三个波峰大。对于 Edwards 和 Magee 的追随者来说，这个图形看起来就像头和肩膀一样，但实际上，并不局限于此。这些波谷或波峰就是 CCI 曲线向原趋势反转的地方。绘制一条趋势线，连接波峰和波谷，并延伸。当这条线被突破，并形成第三个波峰或波谷的时候，一个逆势（反趋势）交易的信号就形成了。需要注意的是，这条趋势线（或颈线）可以是水平的，也可以是倾斜着指向零轴线，还可以是倾斜着偏离零轴线。Woodie 认为倾斜着指向零轴线的情况更好，但以上三种情况都是凑效的。

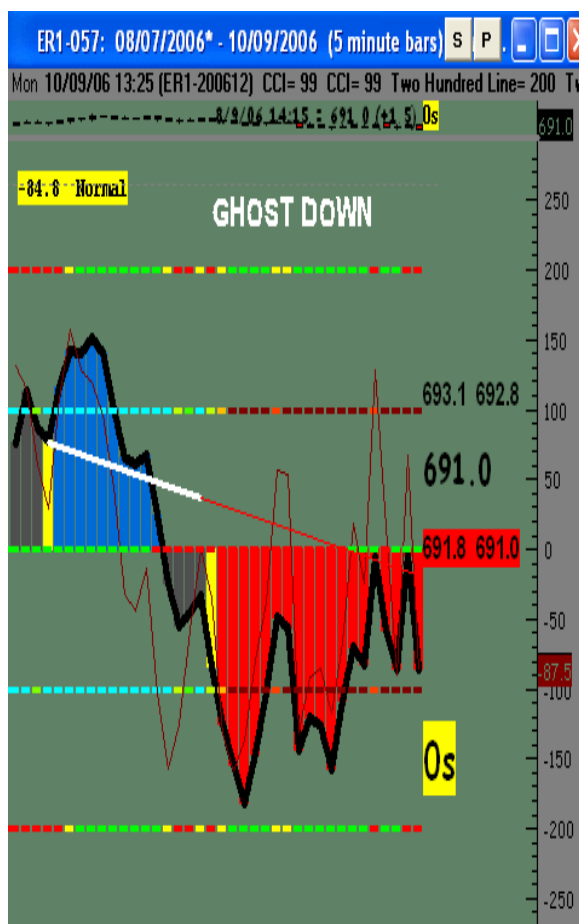


Chart 21

图表 21 显示的是趋势向下的 Ghost 交易。

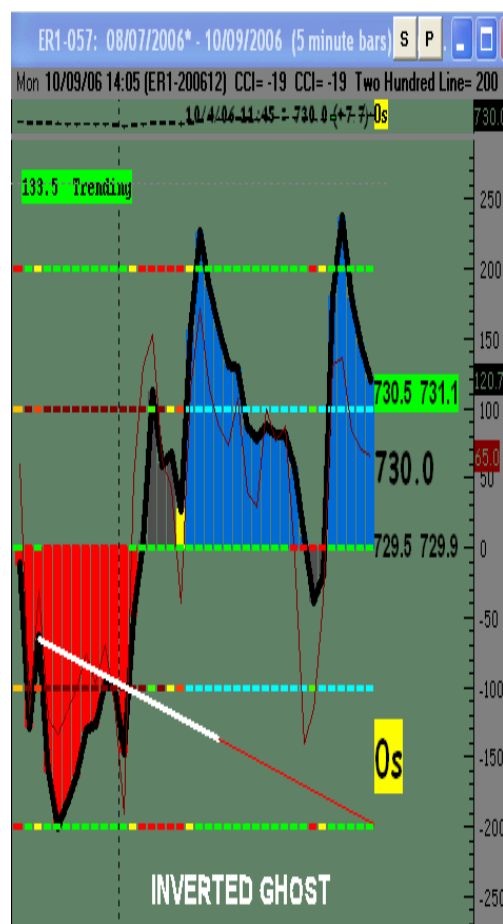


Chart 22

图表 22 显示的是趋势向上的 Ghost 交易。

Best Direct Navigator

提供 30 天的免费模拟交易。可以无限制使用 Woodie 交易平台及其提供的实时横向数据。BDN 还提供 Woodie 相关的自动交易功能。

网址: www.pfgkelly.com/woodies_navigator.asp

Best Pro-Trader

提供 30 天的免费模拟交易。可以无限制使用 Woodie 交易平台及其所提供的实时横向数据。

网址: www.pfgkelly.com/woodies_protrader.asp

联系人: Neil Rogers

电话: (800) 5469423/ (312) 7753543

邮箱: nrogers@pffmail.com

如果您还有任何的疑问, 请发邮件联系我们: joconnell@pffmail.com

伍迪CCI俱乐部(中国)

如果您在大中华地区, 还有什么不明白的地方, 您可以访问我们的中文网站 www.woodiescciclub.com.cn, 或者给我们写信: woodiescciclub@126.com

联系人: 罗侃 luokan@188.com